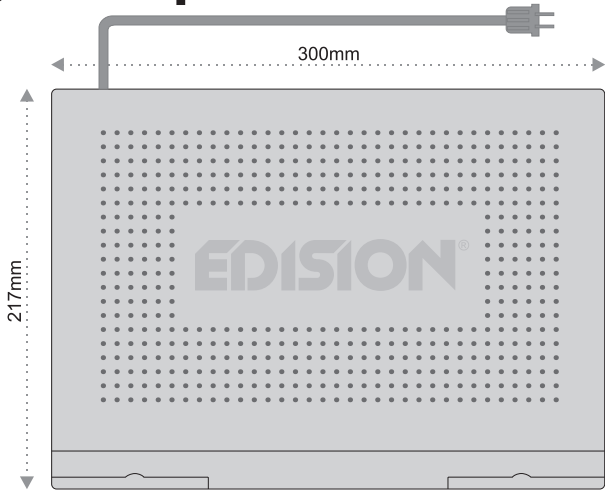


Herzlichen Glückwunsch zum Erwerb eines EDISION argus mini.

Bitte beachten Sie, dass die Informationen hier Stand der Drucklegung sind.

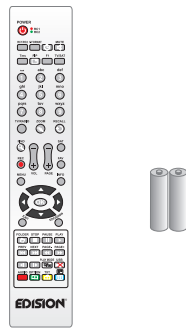
Aktuelle Informationen finden Sie im Internet unter: <http://www.argus-family.de>, <http://www.edision.de>

1 Auspacken

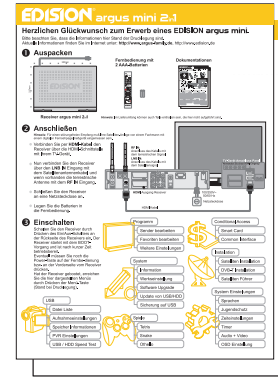


Receiver argus mini

Fernbedienung mit 2 AAA-Batterien



Dokumentationen

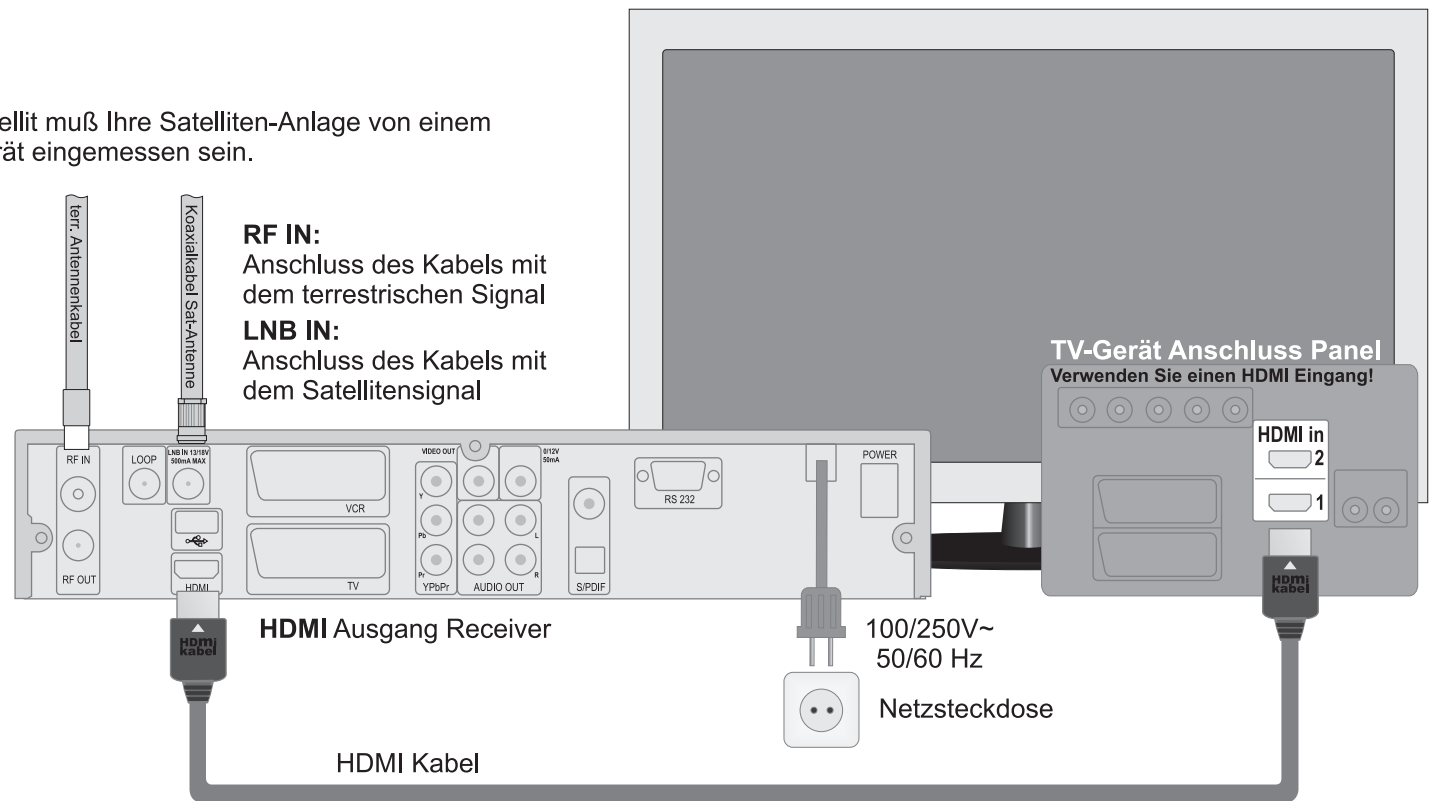


Hinweis: Im Lieferumfang können auch Teile enthalten sein, die hier nicht aufgeführt sind.

2 Anschließen

Hinweis: Für einen störungsfreien Empfang per Satellit muß Ihre Satelliten-Anlage von einem Fachmann mit einem digitalen Fernsehpegelmeßgerät eingemessen sein.

- Verbinden Sie per **HDMI-Kabel** den Receiver über die HDMI-Schnittstelle mit Ihrem TV-Gerät.
- Nun verbinden Sie den Receiver über den **LNB IN** Eingang mit dem Satellitenantennenkabel und wenn vorhanden die terrestrische Antenne mit dem **RF IN** Eingang.
- Schließen Sie den Receiver an eine Netzsteckdose an.
- Legen Sie die Batterien in die Fernbedienung.



3 Einschalten

Schalten Sie den Receiver durch Drücken des Ein/Aus-Schalters an der Rückseite des Receivers ein. Der Receiver startet mit dem BOOT-Vorgang und ist nach kurzer Zeit betriebsbereit. Eventuell müssen Sie noch die Power-Taste auf der Fernbedienung bzw. an der Vorderseite vom Receiver drücken. Hat der Receiver gebootet, erreichen Sie die hier dargestellten Menüs durch Drücken der Menü-Taste (Stand bei Drucklegung).

